

Procédure d'installation de 3COM Network Supervisor

FOURNEL Nicolas 24 mars 2003

1 Présentation

Ce logiciel est distribué par 3COM pour les plateformes Windows (malheureusement). Il reconnaît particulièrement bien tout le matériel 3COM, le reste est vu mais pas reconnu.

2 Logiciels requis

Il ne nécessite pas de logiciel spécifique pour effectuer la visualisation. Il permet aussi d'effectuer du monitoring temps réel.

3 Installation

Ce logiciel ne déroge pas à la règle des installations sous Ms Windows, la seule action à effectuer est de cliquer sur Next ou Finish.

4 Procédure d'utilisation

Pour commencer une nouvelle map, il suffit de cliquer sur new...

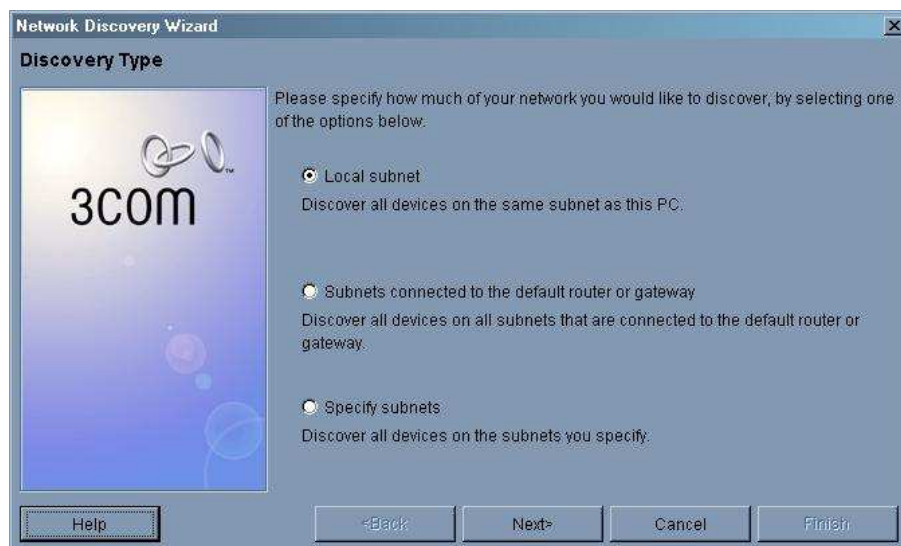
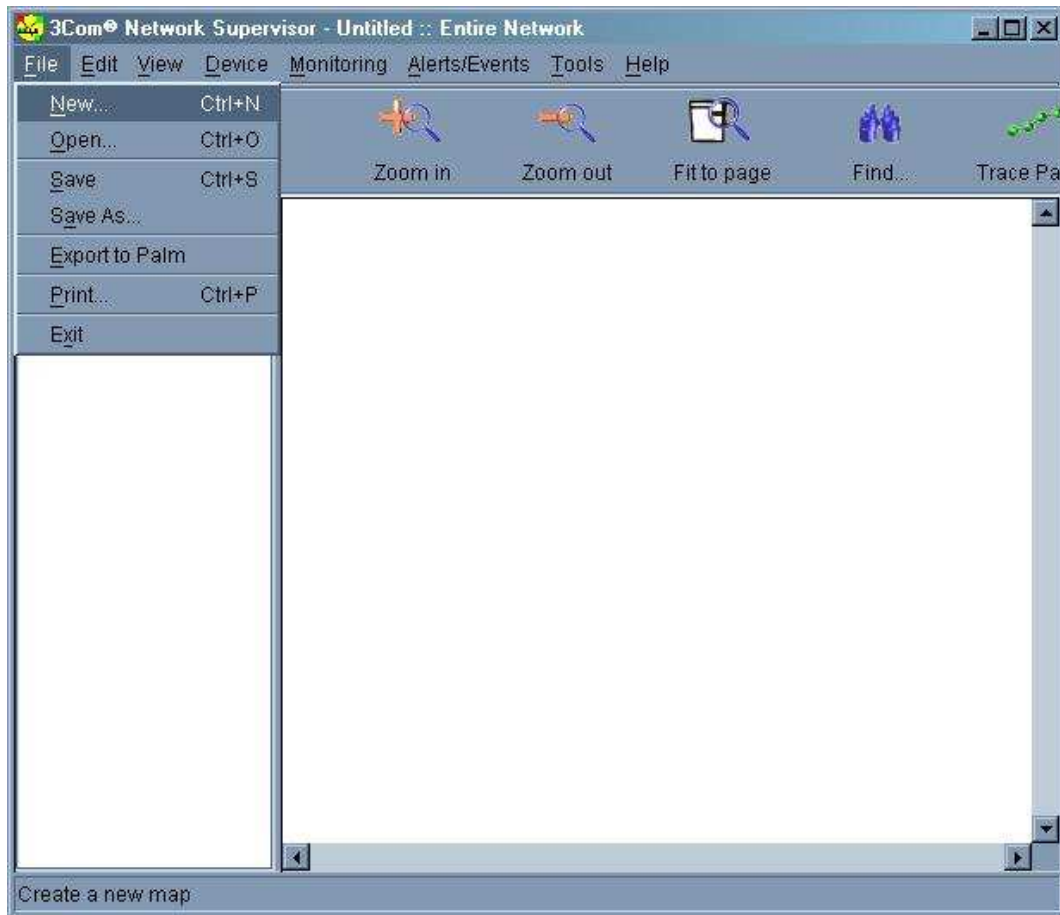
La fenêtre suivante apparaît :

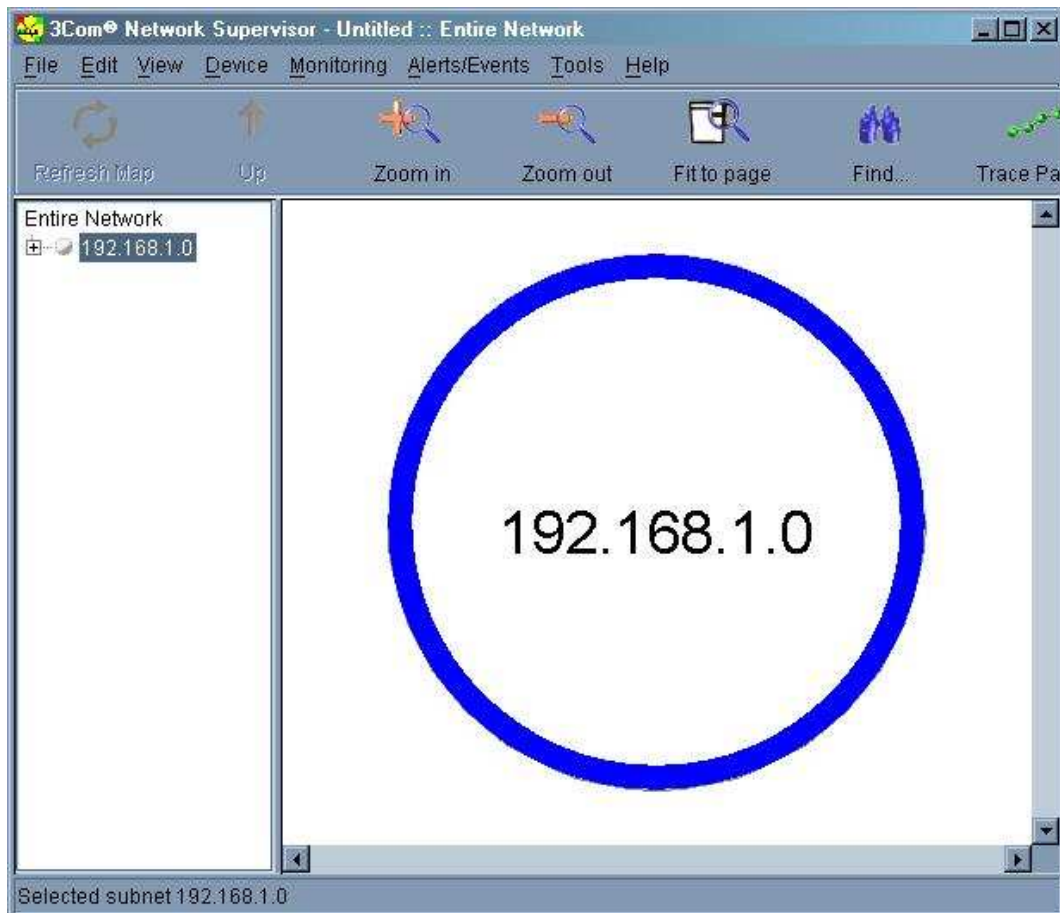
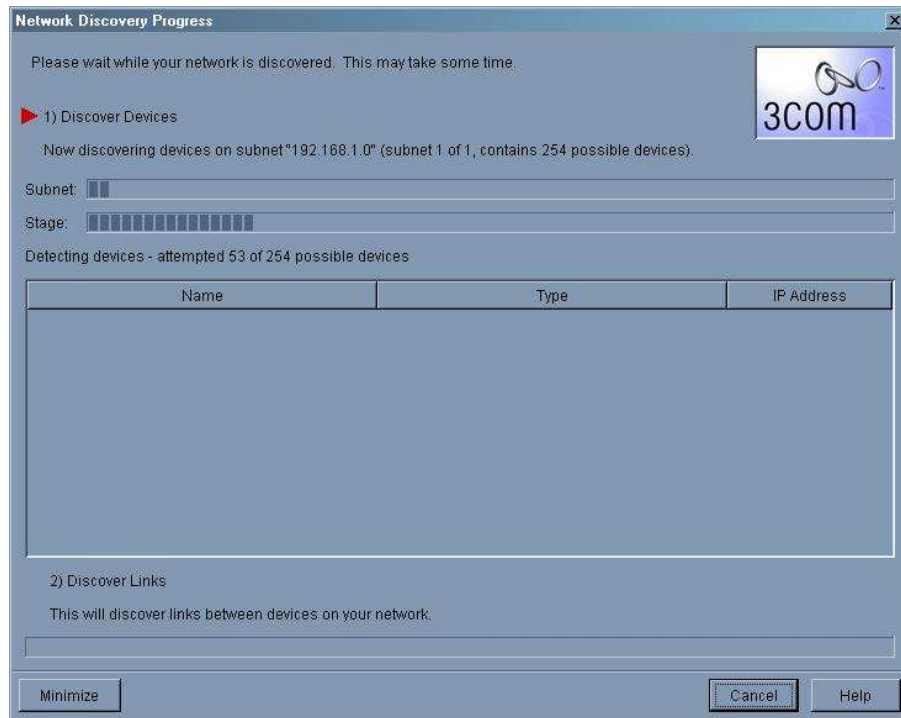
Donnez la réponse qui vous convient le mieux à cette question, et faite en de même avec toutes les suivantes.

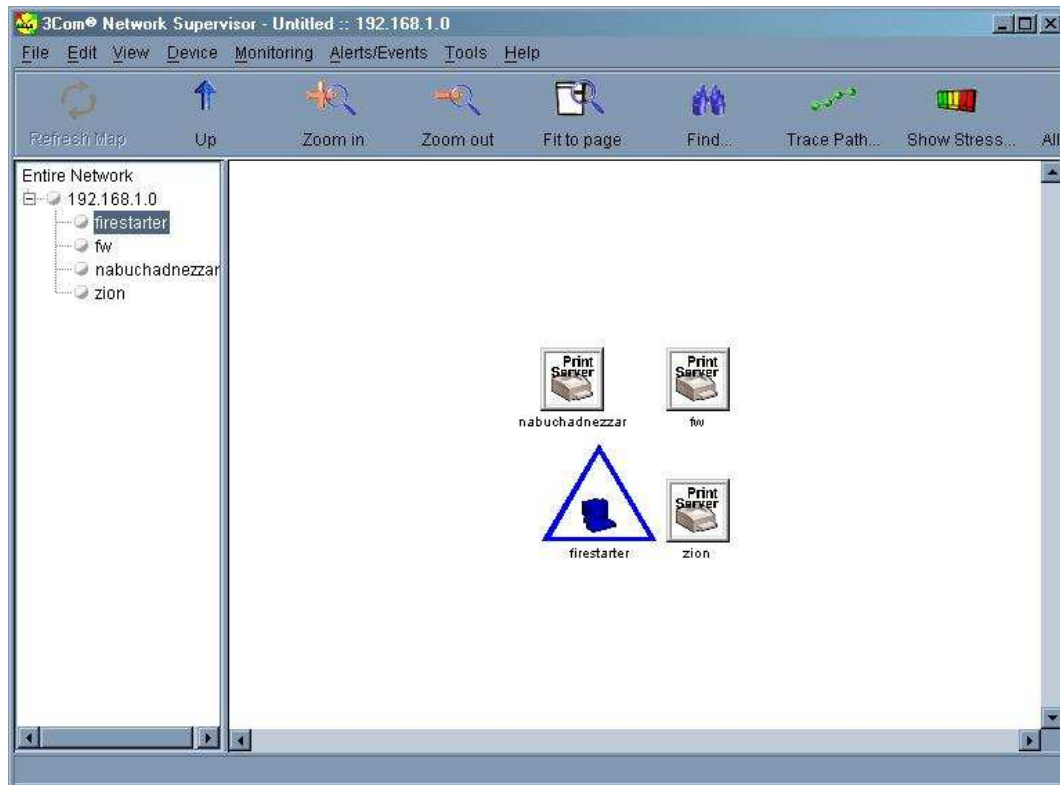
Vous arrivez enfin à cette fenêtre qui signifie que la découverte du réseau est en cours. Le temps de traitement est variable (proportionnel à la classe du réseau que vous découvrirez - donc du nombre de machines).

Une fois la découverte terminée, vous obtenez cela :

Il suffit alors de cliquer sur le réseau pour en voir le détail. Ce qui donne le résultat suivant :







5 Sources

Une version d'évaluation de 60 jours est disponible à cette adresse.
http://support.3com.com/software/3com_network_supervisor_401.exe