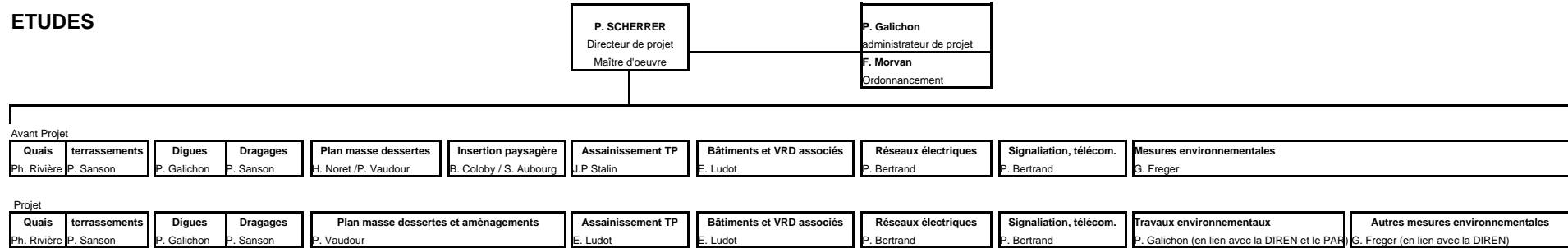
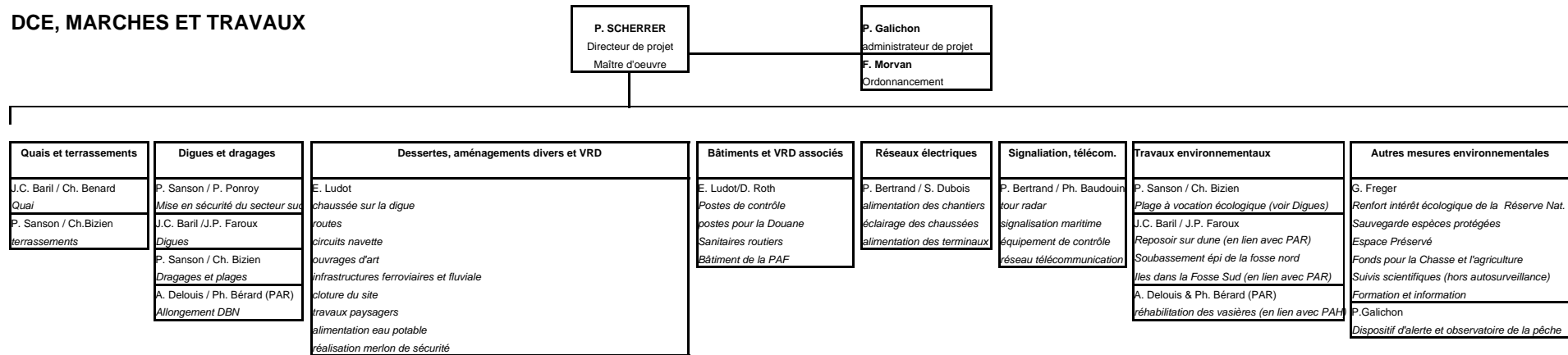


PORT 2000 - Organigramme de la Maîtrise d'Œuvre

ETUDES



DCE, MARCHES ET TRAVAUX



COORDINATION DE LA MAITRISE D'ŒUVRE

1- LORS DES REUNIONS DE REVUE DE PROJET AVEC SETEC-ORGANISATION ET LES MAITRES D'OUVRAGE DELEGUES (TOUS LES 1,5 à 2 MOIS)
SOUS PRESIDENCE DU DIRECTEUR DE PROJET

2 - COORDINATION TECHNIQUE FINE DES MAITRES D'ŒUVRE (TOUS LES 15 JOURS)
SOUS PRESIDENCE DE L'ADMINISTRATEUR DE PROJET

3- SUR TOUT SUJET PONCTUEL EN TANT QUE DE BESOIN