

Produits Forestiers Charlebois



© Renée Bédard 2012

1

SÉANCE 3 : Produits forestiers Charlebois

- Comme consultant en management, vous avez été chargé par Guylaine Charlebois pour l'aider à prendre une décision rapide quant à l'avenir de l'entreprise.
- Quelle évaluation faites-vous des diverses options possibles ?

2

© Renée Bédard 2012

Problème immédiat

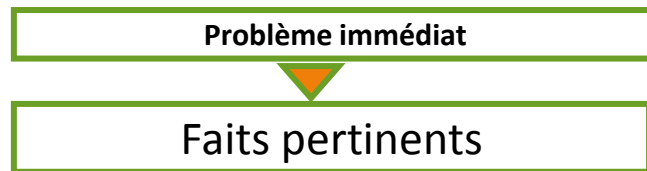
Étape 1 : problème immédiat

- Quel est l'*élément déclencheur* ?
- Un *problème immédiat et urgent* à résoudre ?
- Une *opportunité* à saisir ?
- Une *situation* qui exige une intervention ?

Étape 1 : problème immédiat

- Suite au *décès subit* du propriétaire, la direction de l'entreprise est vacante.
- La situation est urgente.
- Une décision rapide doit être prise.

MÉTHODE D'ANALYSE DE CAS



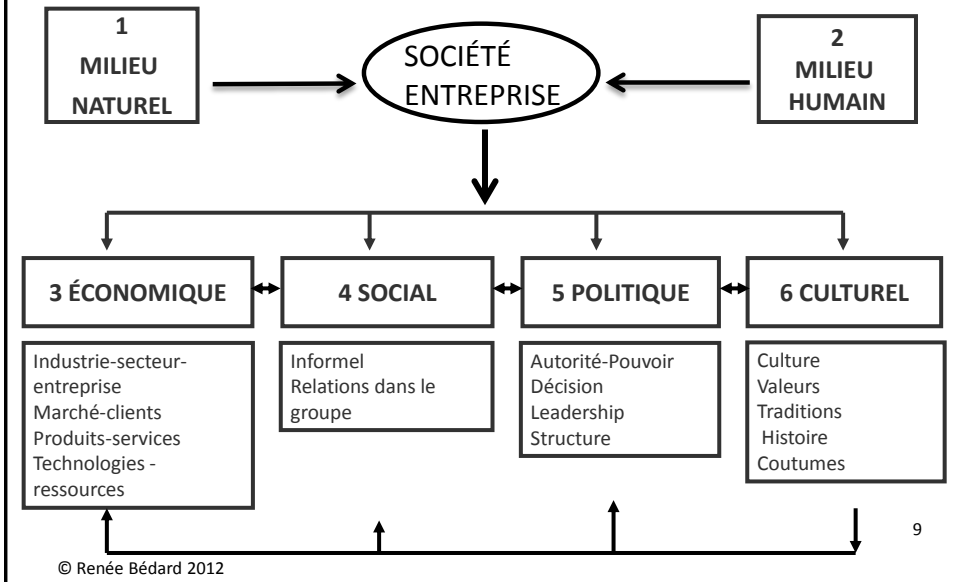
Étape 2 : faits pertinents

- Examiner le *contexte général*.
- Dresser le portrait général *interne et externe* de la situation.
- Quels sont les éléments du contexte dont il faudra tenir compte dans la réflexion et la décision ?
- Comment *structurer* la *collecte* de l'information? Quelle *grille d'analyse* utiliser ?

Grilles d'analyse vues à date

- Environnement externe : PESTEL
- Industrie : diamant de Porter (5+1)
- Fonctions internes : Prod-Mrk-Fin-CTB-Mngt
- Management : PODC

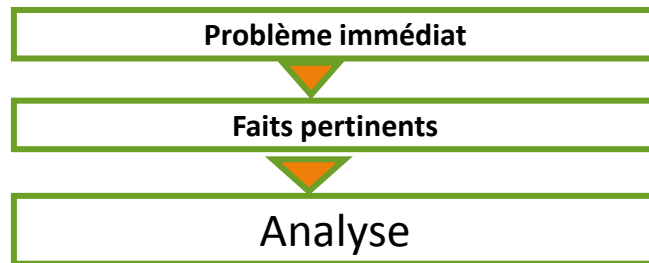
Analyse externe-interne : GRILLE D'ANALYSE DE LIONEL VALLÉE



Étape 2 : faits pertinents

- Examiner le milieu **externe** et **interne**.
- Y-a-t-il des faits pertinents dont il faut tenir compte dans la décision à prendre ?
- Si oui, lesquels ?

MÉTHODE D'ANALYSE DE CAS



© Adapté de Anne Mesny 2003 par Renée Bédard 2012

11

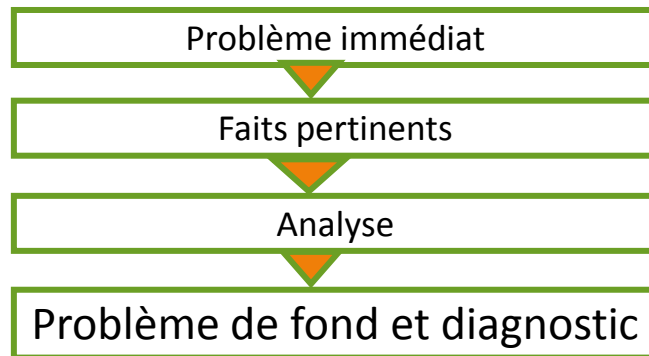
Étape 3 : analyse et justification théorique

- Dans cette étape, on analyse les faits recueillis à l'étape 2 à partir de nos connaissances théoriques.
- On peut faire appel à des notions venant de diverses disciplines : économique, sociologie, anthropologie, gestion, psychologie, etc.
- Ex. Quel est le type de personnalité de Guylaine ? Quelle est la culture du milieu ?

© Renée Bédard 2012

12

MÉTHODE D'ANALYSE DE CAS



© Adapté de Anne Mesny 2003 par Renée Bédard 2012

13

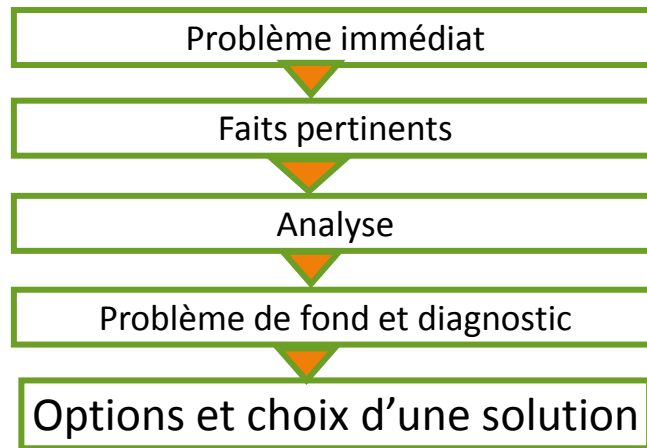
Étape 4 : problème de fond et diagnostic

- Quel est le problème à résoudre ?
- Décision à prendre :
 - ✓ Option A : Vendre
 - ✓ Option B : Conserver l'entreprise
- Si Option B : quelles sont les diverses modalités ?

© Renée Bédard 2012

14

MÉTHODE D'ANALYSE DE CAS



© Adapté de Anne Mesny 2003 par Renée Bédard 2012

15

Étape 5 : options et solution(s)

- Quelles sont les *diverses options* qui se présentent ?
- Comment *évaluer* chacune des options ?
- À partir de quels *critères* ? Valeur de l'entreprise (timing), patrimoine, carrière de Guylaine, risque, acceptabilité, réalisme, chances de succès, ...
- Y-a-t-il des *mesures* à prendre immédiatement ?

© Renée Bédard 2012

16

Étape 5 : options et solution(s)

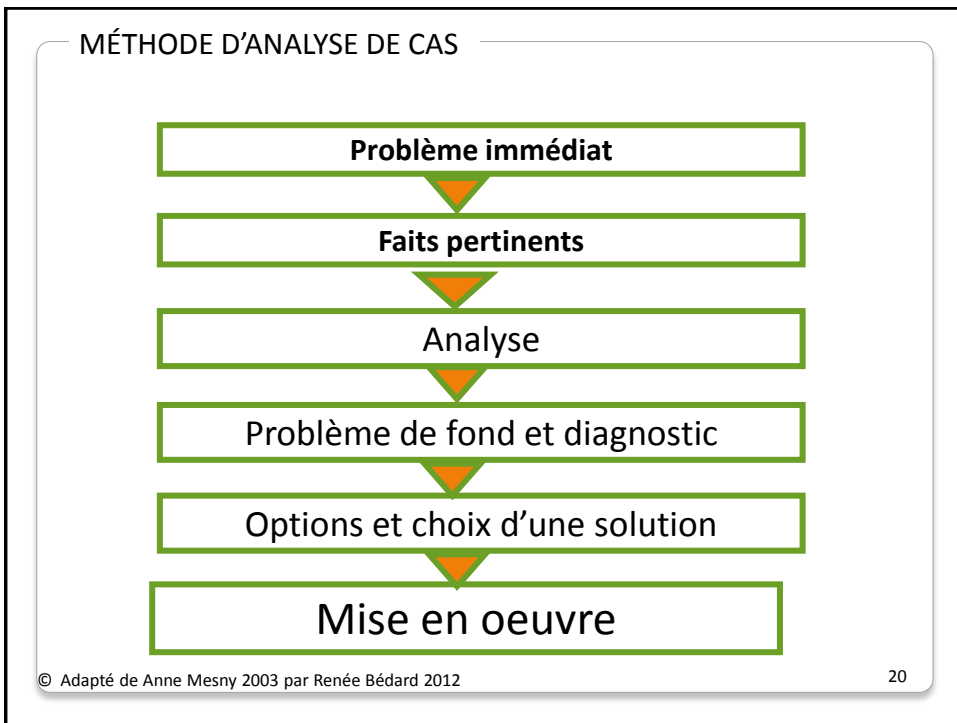
Examiner chaque option par rapport aux *critères* retenus et identifier les points positifs/négatifs de chacune. Choisir une option.

1. *Objectifs* recherchés par la famille aux plans économique, social, politique et symbolique
2. Éléments *positifs* et *négatifs* du contexte *externe* et *interne*
3. Urgence (timing)
4. Etc.

	Description de l'option	Avantages	Inconvénients	Ressources nécessaires	Cote
Option 1					
Option 2					
Option 3					
Option 4					

	Critère 1	Critère 2	Critère 3	Critère 4	Cote
Option 1					
Option 2					
Option 3					
Option 4					

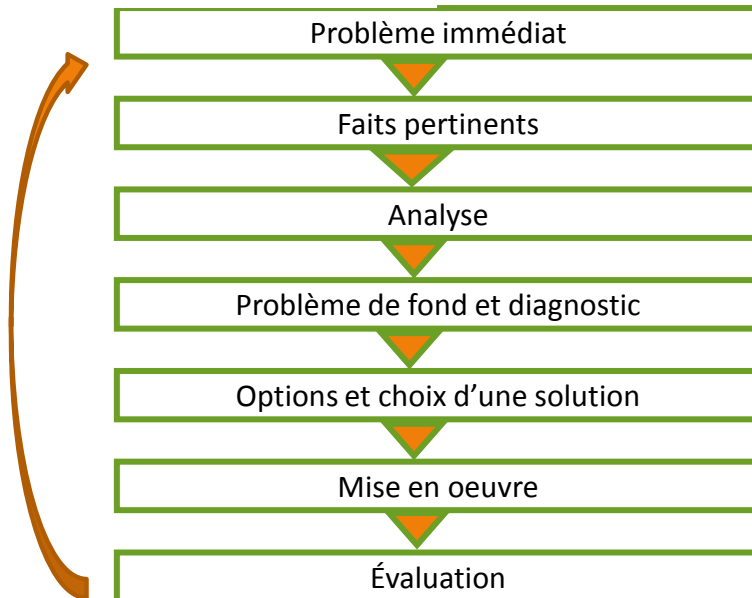
© Renée Bédard 2012 19



Étape 6 : mise en œuvre

- Plan d'action
- Échéancier
- Actions à prendre dans les prochaines semaines ou mois

MÉTHODE D'ANALYSE DE CAS



Recommandations générales

- Évaluer la *qualité* de l'information : valide, exacte, complète (sources).
- S'assurer que les analyses et interprétations tiennent compte de toute l'information *pertinente*.
- *Soutenir* les jugements et prises de position à partir de la théorie *scientifique* et des arguments de nature *éthique, philosophique, religieux* ou autres.
- Éviter les trop grandes *généralisations*.
- S'assurer que les recommandations sont *réalistes, concrètes* et *conséquentes*.